

Cordstrap AnchorLash®

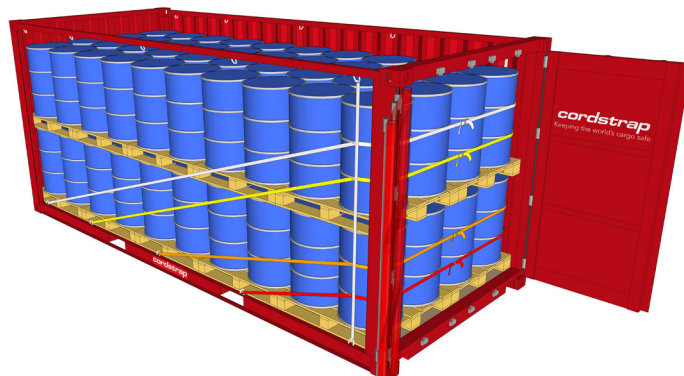
Asegura cargas ligeras y medias

En cumplimiento con el Código CTU hasta 19 toneladas

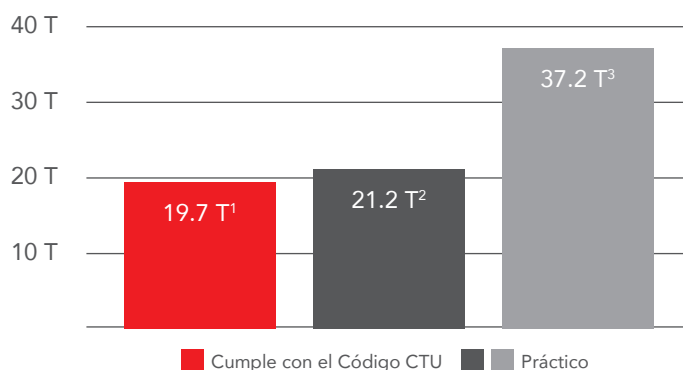
AnchorLash® es la solución versátil para cargas ligeras y medias. Utilizando los puntos de anclaje inferiores dentro del contenedor, AnchorLash® puede adaptarse a su carga específica, ya sean cajas de cartón, bidones de plástico, big bags u otros embalajes blandos, proporcionando la protección de la carga en cualquier modalidad o ruta.

Diseñado para ser rápido y fácil de aplicar de forma consistente, con trincajes codificados por colores para mostrar fácilmente el orden en que deben aplicarse las cintas pre-cortadas y con ganchos de presión opcionales para acelerar aún más la aplicación. Se entrega en caja solución 'por contenedor' que incluye todo lo necesario, minimiza el tiempo de preparación, por lo que una sola persona puede asegurar un contenedor en cuestión de minutos, lo que ayuda a reducir los tiempos de carga y los costes.

En Cordstrap, estamos comprometidos en apoyar e impulsar la seguridad en nuestra industria. La solución AnchorLash® proporciona una protección de la carga que cumple con el Código CTU, apoyando sus responsabilidades cuando realiza envíos nacionales o internacionales. Entendemos que cada cliente tiene requisitos específicos y, por lo tanto, trabajaremos estrechamente con usted para entender sus necesidades, asesorándole sobre las resistencias de sujeción que cumplen la normativa y son prácticos para su tipo de carga, modalidad y ruta.



Ejemplos de resistencias de sujeción, certificado por MariTerm AB



1. CTU 20 pies / factor de fricción: 7.7 / Intermodal (zona marítima C) / Bidones blandos
2. CTU 20 pies / factor de fricción: 7.7 / Intermodal (zona marítima C) / Bidones blandos
3. CTU 20 pies / factor de fricción: 4.5 / Terrestre y Ferrocarril (puertas atrás) / Bidones blandos

Cordstrap AnchorLash® protege su carga, a sus empleados y a su marca



PROTECCIÓN Y SEGURIDAD

Soluciones de trincaje de alta calidad aseguran la carga para evitar que se mueva dentro del contenedor, protegiendo tanto la carga como garantizando la seguridad de todos los que participan en la cadena de suministro.



EFICIENTE: TIEMPO Y COSTES

Diseñado para ser fácil y rápido de aplicar de forma consistente, ahorrando tiempo y costes durante la carga y la aplicación.



CUMPLIMIENTO

Todas las soluciones de trincaje de Cordstrap cumplen con el código CTU y han sido verificados por un organismo independiente.

Especificaciones de las soluciones de Cordstrap para cargas en contenedor: Cordstrap AnchorLash®

Especificaciones de rendimiento

Resistencia de rotura por solución* 12.000 daN / 26,455 lbf (±10%)
MSL por solución 9.000 daN / 219,814 lbf (±10%)

Certificación

Maritem, Eurosafe, testado por DNV-GL

Estas cifras se basan en la aplicación correcta de la solución completa con puntos de anclaje que tienen 2.000 daN / 4,400 lbf MSL y pueden variar según la aplicación y la longitud/ángulo del trincaje. Consulte los certificados de resistencia para conocer los valores exactos.



Protección de esquinas y HangStrap: utilizados para mantener los sistemas de trincaje en óptima posición para proteger su carga



Hebilla de sujeción



EdgeBoards
(embalajes blandos)



FlexBoards
(Bidones y big bags)



Protección IBC



HangStrap

Protección de esquinas puede ser utilizado en contenedor Reefer junto con las anillas de anclaje para reefer



Anilla de anclaje para Reefer



Utilizar las herramientas recomendadas para facilitar el uso, rapidez y consistencia en aplicación



Tensor Manual
CT40 (2)

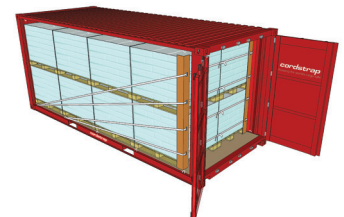
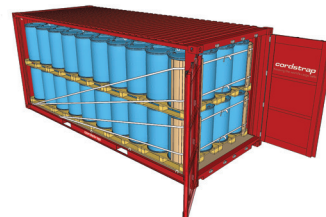
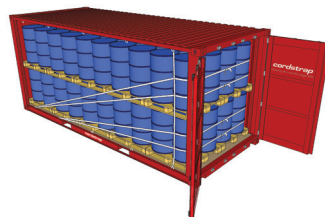


Tensor a batería
CBT35



Juego imanes para contenedor

Planes de estiba



Recomendamos almacenar todos los productos de Cordstrap en un entorno fresco y seco, alejado de la luz solar directa y entre -5°C y 40°C / 23°F y 104°F. Toda la información proporcionada se basa en la precisión en el momento de la impresión.